

# THÔNG TIN BẤT ĐỘNG SẢN CẦN BÁN

## HUYỆN CỬ CHI, TP. HCM

THỪA ĐẤT SỐ 660, TỜ BẢN ĐỒ SỐ 45, XÃ TRUNG LẬP HẠ, HUYỆN CỬ CHI, TP.HCM

### THÔNG TIN CHI TIẾT TÀI SẢN

Diện tích đất	: 559,3 m <sup>2</sup>
Mục đích sử dụng	: Đất trồng cây hàng năm khác
Thời hạn sử dụng	: Năm 2066
Mô tả vị trí	: BĐS tọa lạc tại mặt tiền cuối đường 566, Tỉnh lộ 2, xã Trung Lập Hạ, huyện Củ Chi, với mặt tiền đường rộng khoảng 4m, cách ngã ba đường 566 – Tỉnh lộ 2 khoảng 600m, cách ngã ba Tỉnh lộ 2 – Tỉnh lộ 7 khoảng 800m, cách Trường tiểu học Liên Trung khoảng 2km, cách Trường tiểu học Trung Lập Hạ khoảng 3 km.
Phương thức bán	: Bán thỏa thuận trực tiếp
Giá bán	: <b>2.000.000.000 đồng (Bằng chữ: Hai tỷ đồng)</b>

Giá bán

2

tỷ đồng

### Thông tin liên hệ:

**Sacombank – PGD Cách Mạng Tháng Tám**

Địa chỉ: 236 – 238 Cách Mạng Tháng Tám, Phường 10, Quận 3, TP HCM

☎ Mr Phan Thế Truyền – **0909.756.760**

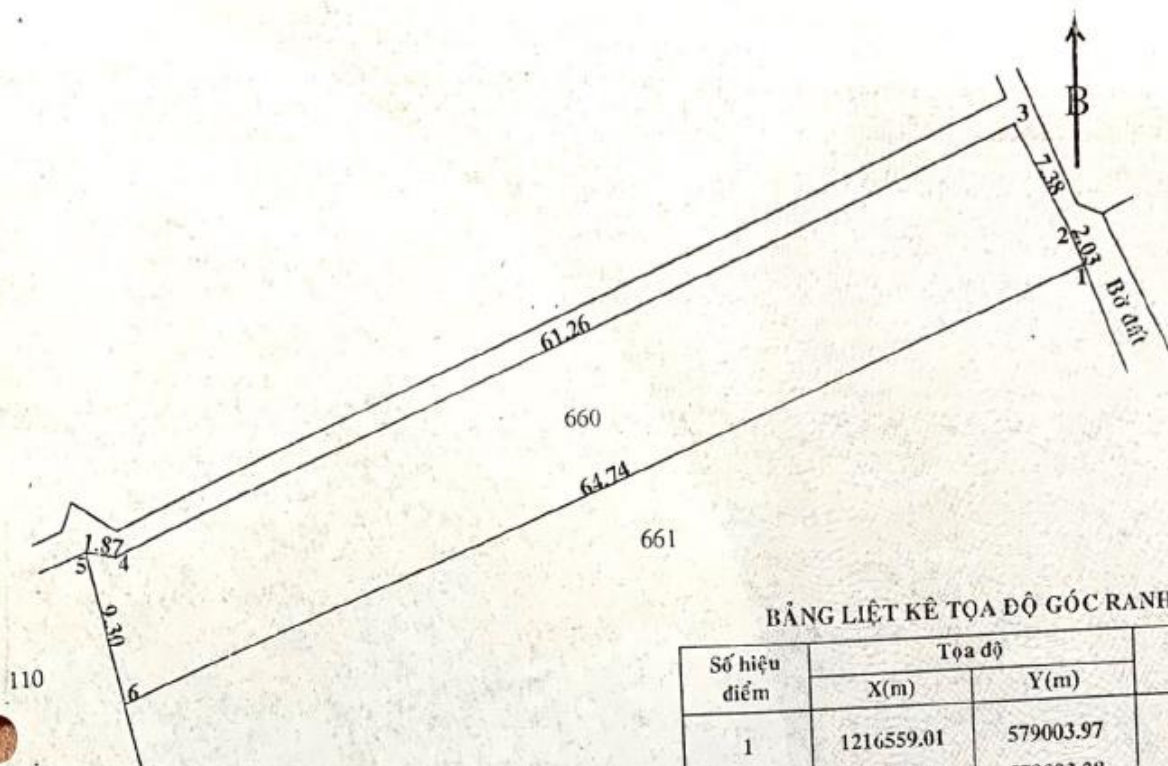
### HÌNH ẢNH TÀI SẢN





### SƠ ĐỒ HIỆN TRẠNG

#### III. Sơ đồ thửa đất, nhà ở và tài sản khác gắn liền với đất



**BẢNG LIỆT KÊ TỌA ĐỘ GÓC RANH**

Số hiệu điểm	Tọa độ		Cạnh
	X(m)	Y(m)	
1	1216559.01	579003.97	2.03
2	1216560.92	579003.28	7.38
3	1216567.57	579000.08	61.26
4	1216543.20	578943.88	64.74